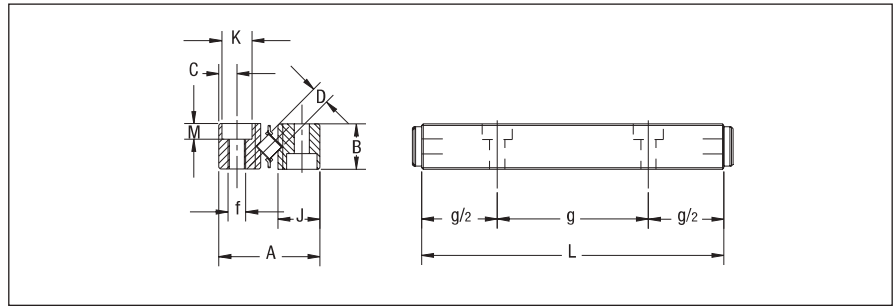
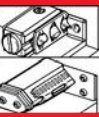


R
R-Führungsschienen können mit Rollen- oder Kugelkäfigen bestückt werden und eignen sich für viele Anwendungen von mittleren bis hohen Anforderungen an Belastungen und Ablaufgenauigkeit.



R
R-Rails for crossed roller or ball retainers can be used for many applications with medium and high requirements on load and travel accuracies.

Größe Size	(Gewindekernloch) Gewinde (tapping drilled hole) thread										Gewicht pro Einzelschiene weight per single rail
	L	g	A	B	J	C	f	K	M	g	
R-1020	20	1 x 10									3
R-1030	30	2 x 10									4
R-1040	40	3 x 10									5
R-1050	50	4 x 10	8,5 ⁺⁰ _{-0,1}	4	3,9	1,8	(1,65)	3,0	1,4		6
R-1060	60	5 x 10					M2				7
R-1070	70	6 x 10									8
R-1080	80	7 x 10									9
R-2030	30	1 x 15									8
R-2045	45	2 x 15									11
R-2060	60	3 x 15									14
R-2075	75	4 x 15	12 ⁺⁰ _{-0,1}	6	5,5	2,5	(2,55)	4,4	2		17
R-2090	90	5 x 15					M3				20
R-2105	105	6 x 15									23
R-2120	120	7 x 15									26
R-3050	50	1 x 25									23
R-3075	75	2 x 25									34
R-3100	100	3 x 25									45
R-3125	125	4 x 25									56
R-3150	150	5 x 25									67
R-3175	175	6 x 25	18 ⁺⁰ _{-0,2}	8	8,3	3,5	(3,4)	6,0	3,1		78
R-3200	200	7 x 25					M4				89
R-3225	225	8 x 25									100
R-3250	250	9 x 25									111
R-3275	275	10 x 25									122
R-3300	300	11 x 25									133
R-6100	100	1 x 50									145
R-6150	150	2 x 50									220
R-6200	200	3 x 50									295
R-6250	250	4 x 50									370
R-6300	300	5 x 50	31 ⁺⁰ _{-0,3}	15	13,9	6	(5,4)	10,0	5,2		445
R-6350	350	6 x 50					M6				620
R-6400	400	7 x 50									595
R-6450	450	8 x 50									670
R-6500	500	9 x 50									745
R-6600	600	11 x 50									815
R-9200	200	1 x 100									630
R-9300	300	2 x 100									945
R-9400	400	3 x 100									1260
R-9500	500	4 x 100									1575
R-9600	600	5 x 100	44 ⁺⁰ _{-0,3}	22	19,7	9	(7)	11,0	6,2		1890
R-9700	700	6 x 100					M8				2205
R-9800	800	7 x 100									2520
R-9900	900	8 x 100									2835
R-91000	1000	9 x 100									3150
R-91100	1100	10 x 100									3500
R-91200	1200	11 x 100									3800
R-12200	200	1 x 100									1040
R-12300	300	2 x 100									1565
R-12400	400	3 x 100									2090
R-12500	500	4 x 100	58 ⁺⁰ _{-0,3}	28	25,9	12	(9)	15,0	8,2		2615
R-12600	600	5 x 100					M10				3140
R-12700	700	6 x 100									3665
R-12800	800	7 x 100									4190
R-12900	900	8 x 100									4715
R-121000	1000	9 x 100									5240
R-121100	1100	10 x 100									5765
R-121200	1200	11 x 100									6290



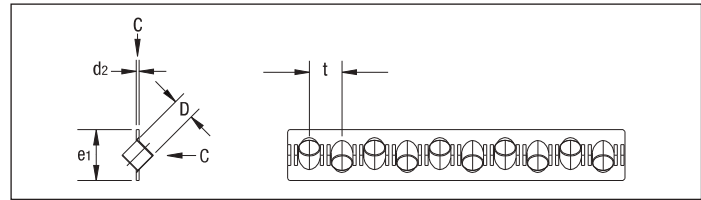
R Käfige für R-Schienen Retainers for R-Type rails

Rollenkäfig Typ KKHV Kunststoffkäfig

Für horizontalen und vertikalen
Einbau
Rollen gehalten

Retainer Type KKHV Plastic retainer

Horizontal and vertical
application
Captive rollers



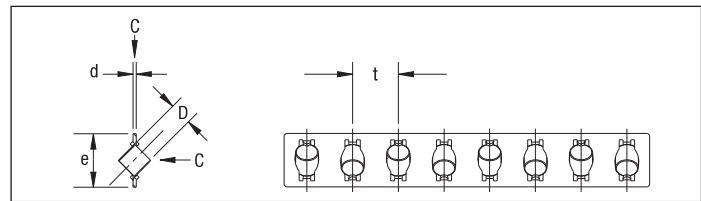
Größe Size	$\varnothing D$	t	d	e	C / Rolle C per roller N
1	1,5	3,0	0,4	3,2	40
2	2,0	4,0	0,8	5,0	60
3	3,0	5,0	1,0	8,0	100
6	6,0	9,0	2,0	15,0	400
9	9,0	14,0	3,5	20,0	1000
12	12,0	18,0	4,5	25,0	1750

Rollenkäfig Typ HA Stahlkäfig

Für horizontalen Einbau
Rollen gehalten

Retainer Type HA Steel retainer

Horizontal application
Captive rollers



Größe Size	$\varnothing D$	t	d	e	C / Rolle C per roller N
3	3	5	0,5	8,0	100
6	6	12	0,8	14,2	400
9	9	18	1,0	20,0	1000
12	12	22	1,2	25,2	1750

Rollenkäfig Typ VA Messingkäfig

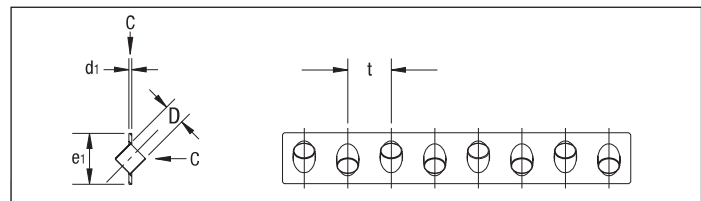
Größe 1 - 2
für horizontalen und vertikalen
Einbau

Größe 3 - 12
für vertikalen Einbau
Rollen nicht gehalten

Retainer Type VA Brass retainer

Sizes 1 - 2
for horizontal and vertical
application

Sizes 3 - 12
for vertical application
Non-captive rollers



Size	$\varnothing D$	t	d	e	C per roller N
1	1,5	3	0,4	3,5	40
2	2,0	4,0	0,7	5,2	60
3	3,0	5,0	1,0	7,0	100
6	6,0	12,0	2,0	15,0	400
9	9,0	14,0	3,0	20,0	1000
12	12,0	22,0	4,5	25,1	1750

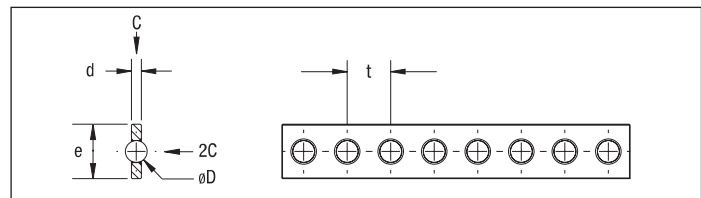
5

Kugelkäfig Typ KKK 1 - 12 Kunststoffkäfig

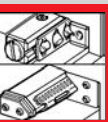
Für horizontalen und vertikalen
Einbau

Ball retainer KKK 1 - 12 Plastic retainer

For horizontal and vertical
application

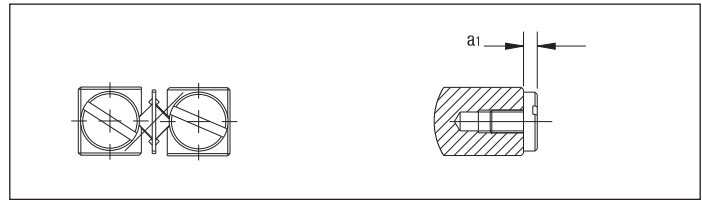


Größe Size	$\varnothing D$	t	d	e	C / Kugel C per ball N
1	1,5	2,2	0,45	3,5	9
2	2,0	4,0	0,75	5,0	15
3	3,0	4,2	1,0	7,0	25
6	6,0	9,0	2,5	14,0	65
9	9,0	14,0	3,5	20,0	150
12	12,0	18,0	4,5	25,0	260



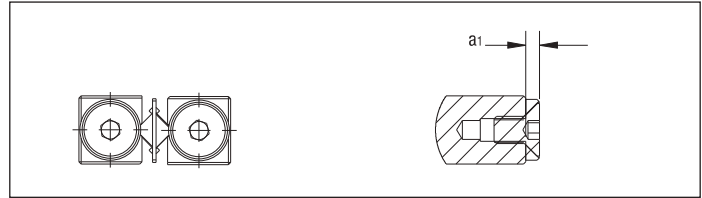
Endschraube Typ GA
Größe 1 - 6
 Für horizontalen Einbau

End screw Type GA
Sizes 1 - 6
 For horizontal application



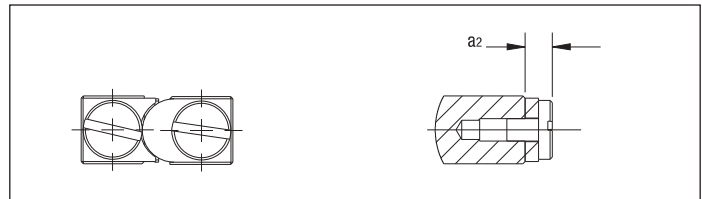
Endschraube Typ GA
Größe 9 - 12
 Für horizontalen Einbau

End screw Type GA
Sizes 9 - 12
 For horizontal application



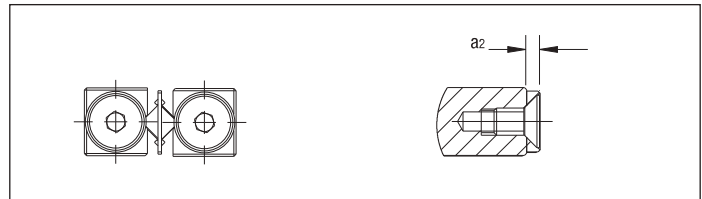
Endstück Typ GB
Größe 1 - 2
 Für horizontalen und vertikalen Einbau

End piece Type GB
Sizes 1 - 2
 For horizontal and vertical application



Endstück Typ GB
Größe 3 - 12
 Für horizontalen und vertikalen Einbau

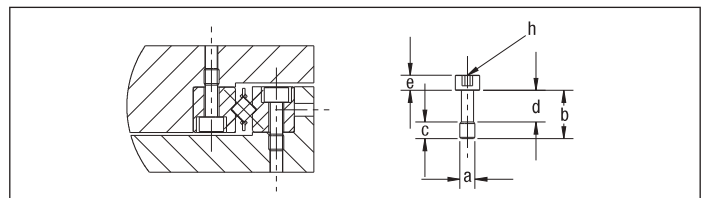
End piece Type GB
Sizes 3 - 12
 For horizontal and vertical application



Größe Size	a1	a2
1	1,2	1,7
2	1,5	2,0
3	2,0	2,0
6	3,0	3,0
9	4,0	4,0
12	5,0	5,0

Spezial-Befestigungsschraube
Typ GD Größe 3 - 12
 Zum Ausgleichen von Differenzen bei den Lochabständen

Special fastening screw
Type GD Sizes 3 - 12
 For compensation of hole spacing differences



Größe Size	a	b	c	d	e	h
3	M 3	10	4,8	5,2	3,0	2,5
6	M 5	16	5,5	10,5	5,0	4,0
9	M 6	25	8,5	16,5	6,0	5,0
12	M 8	40	17,0	23,0	8,0	6,0

