

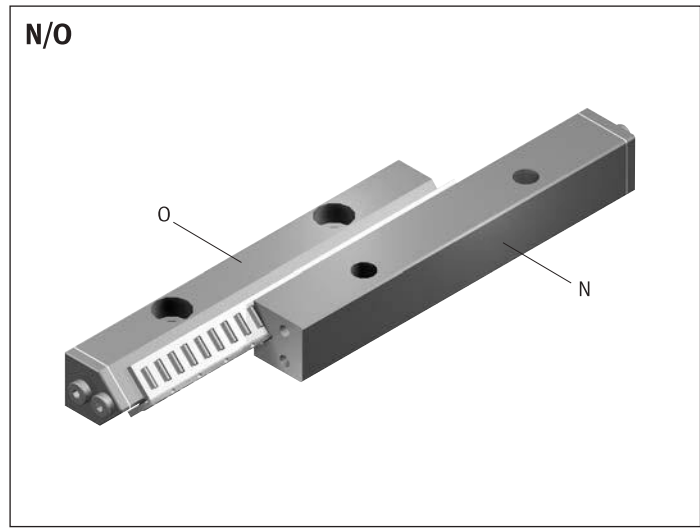
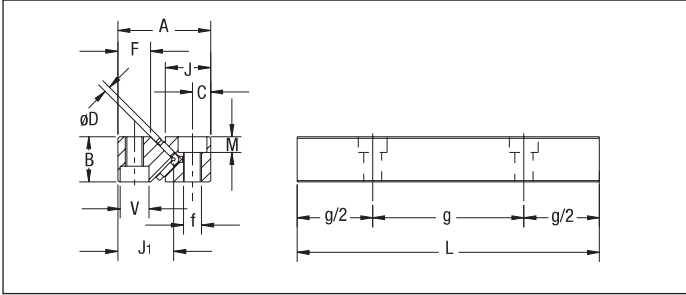
# N/O Führungsschienen Guide rails

## N/O

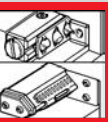
N/O-Führungsschienen werden mit Nadelkäfigen bestückt und eignen sich besonders für Anwendungen mit hoher Belastung.

## N/O

N/O-Rails with needle roller retainers. They can be used especially for applications with high requirements on load.



Größe Size	L	g	D	A	B	F	J <sub>1</sub>	J	C	(Gewindekernloch)	V	M	Gewicht pro Einzelschiene	
										Gewinde (tapping drilled hole) thread			f	weight per single rail
													Typ N	Typ O
<b>N/O-6100</b>	<b>100</b>	<b>1 x 50</b>	<b>2,0</b>										<b>145</b>	<b>155</b>
N/O-6150	150	2 x 50	2,0										220	230
N/O-6200	200	3 x 50	2,0	31 <sup>+0</sup> <sub>-0,3</sub>	15	11	17,5	16,0	6	(5,4)	9,5	5,2	295	305
N/O-6250	250	4 x 50	2,0							M 6			370	380
N/O-6300	300	5 x 50	2,0										445	455
N/O-6400	400	7 x 50	2,0										595	595
N/O-6500	500	9 x 50	2,0										745	755
N-6600	600	11 x 50	2,0										815	
<b>N/O-9 2025 200</b>	<b>200</b>	<b>1 x 100</b>	<b>2,0</b>										<b>685</b>	<b>695</b>
N/O-9 2025 300	300	2 x 100	2,0										1020	1030
N/O-9 2025 400	400	3 x 100	2,0										1355	1365
N/O-9 2025 500	500	4 x 100	2,0										1690	1700
N/O-9 2025 600	600	5 x 100	2,0										2025	2035
N/O-9 2025 700	700	6 x 100	2,0	44 <sup>+0</sup> <sub>-0,3</sub>	22	15	24,5	24,0	9	(6,8)	10,5	6,2	2360	2370
N/O-9 2025 800	800	7 x 100	2,0							M 8			2695	2705
N/O-9 2025 900	900	8 x 100	2,0										3030	3040
N/O-9 2025 1000	1000	9 x 100	2,0										3365	3375
N/O-9 2025 1100	1100	10 x 100	2,0										3700	3710
N/O-9 2025 1200	1200	11 x 100	2,0										4035	4045
<b>N/O-2025 200</b>	<b>200</b>	<b>1 x 100</b>	<b>2,0</b>										<b>900</b>	<b>900</b>
N/O-2025 300	300	2 x 100	2,0										1365	1350
N/O-2025 400	400	3 x 100	2,0										1830	1800
N/O-2025 500	500	4 x 100	2,0										2295	2250
N/O-2025 600	600	5 x 100	2,0	52 <sup>+0</sup> <sub>-0,3</sub>	25	18	29,0	28,0	10	(8,5)	13,5	8,2	2760	2700
N/O-2025 700	700	6 x 100	2,0							M 10			3225	3150
N/O-2025 800	800	7 x 100	2,0										3690	3600
N/O-2025 900	900	8 x 100	2,0										4155	4050
N/O-2025 1000	1000	9 x 100	2,0										4620	4500
N/O-2025 1100	1100	10 x 100	2,0										5085	4950
N/O-2025 1200	1200	11 x 100	2,0										5550	5400
<b>N/O-2535 300</b>	<b>300</b>	<b>2 x 100</b>	<b>2,5</b>										<b>1905</b>	<b>1965</b>
N/O-2535 400	400	3 x 100	2,5										2540	2620
N/O-2535 500	500	4 x 100	2,5										3175	3275
N/O-2535 600	600	5 x 100	2,5	62 <sup>+0</sup> <sub>-0,3</sub>	30	22	35,0	34,0	12	(10,5)	16,5	10,2	3810	3930
N/O-2535 700	700	6 x 100	2,5							M 12			4445	4585
N/O-2535 800	800	7 x 100	2,5										5080	5240
N/O-2535 900	900	8 x 100	2,5										5715	5895
N/O-2535 1000	1000	9 x 100	2,5										6350	6650
N/O-2535 1100	1100	10 x 100	2,5										6985	7205
N/O-2535 1200	1200	11 x 100	2,5										7620	7860
<b>N/O-3045 400</b>	<b>400</b>	<b>3 x 100</b>	<b>3,0</b>										<b>3660</b>	<b>3460</b>
N/O-3045 500	500	4 x 100	3,0										4575	4325
N/O-3045 600	600	5 x 100	3,0										5490	5190
N/O-3045 700	700	6 x 100	3,0	74 <sup>+0</sup> <sub>-0,3</sub>	35	25	40,0	42,5	14	(12,5)	18,5	12,2	6405	6055
N/O-3045 800	800	7 x 100	3,0							M 14			7320	6920
N/O-3045 900	900	8 x 100	3,0										8235	7785
N/O-3045 1000	1000	9 x 100	3,0										9150	8650
N/O-3045 1100	1100	10 x 100	3,0										10065	9515
N/O-3045 1200	1200	11 x 100	3,0										10980	10380



## Nadelkäfig Typ HW

Leichtmetallkäfig  
(HW 15, HW 20, HW 25)

Stahlkäfig  
(HW 10)

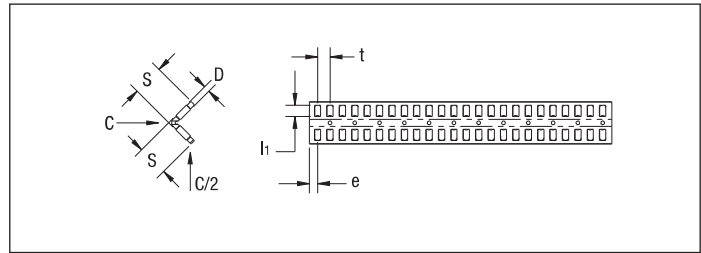
Für horizontalen und vertikalen  
Einbau  
Nadelnrollen gehalten

## Needle Retainer Type HW

Aluminium retainer  
(HW 15, HW 20, HW 25)

Steel retainer  
(HW 10)

Horizontal and vertical  
application  
Captive needle rollers



Größe Size	$\varnothing D$	$h_1$	S	t	e	C / 100 mm Käfiglänge C per 100 mm retainer length N	passend zu Führung Typ for rail type retainer length
HW 10	2,0	4,8	10	4,0	3,0	21000	6
HW 15	2,0	7,8	15	4,5	3,5	36000	9 2025, 2025
HW 20	2,5	11,8	20	5,5	4,2	58000	2535
HW 25	3,0	15,8	25	6,0	4,5	86500	3045

## Nadelkäfig Typ FF... zw

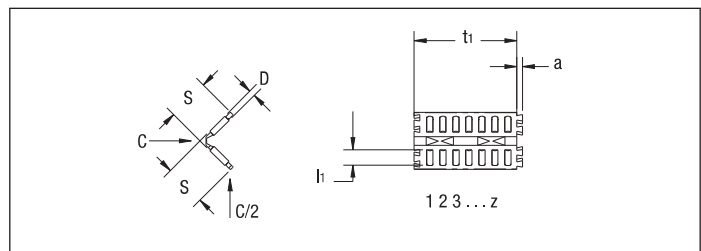
Kunststoffkäfig  
(Plastiksegmente, welche anein-  
andergereiht und  
mit Nuten verbunden werden)

Für horizontalen Einbau  
Rollen gehalten

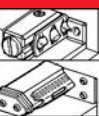
## Needle Retainer Typ FF... zw

Plastic retainer  
(plastic segments that can be  
connected with slots)

For horizontal application  
Captive needle rollers



Größe Size	$\varnothing D$	$h_1$	S	$t_1$	a	Z/ $t_1$ N	C / 100 mm Käfiglänge C per 100 mm retainer length	passend zu Führung Typ for rail type retainer length
FF 2025 zw	2,0	6,8	15,0	32	2,0	7	27125	9 2025, 2025
FF 2535 zw	2,5	9,8	20,5	45	2,4	8	39600	2535
FF 3045 zw	3,0	13,8	26,0	60	3,0	9	56250	3045



### Endstück Typ GH

(für N-Schiene)

Für horizontalen und vertikalen Einbau

### End piece Type GH

(Use on N-rail)

For horizontal and vertical application

### Endstück Typ GH-A

Abstreifer aus Filz

(für N-Schiene)

Für horizontalen und vertikalen Einbau

### End piece Type GH-A

with felt wiper

(Use on N-rail)

For horizontal and vertical application

### Endstück Typ GW

(für O-Schiene)

Für horizontalen und vertikalen Einbau

### End piece Type GW

(Use on O-rail)

For horizontal and vertical application

### Endstück Typ GW-A

Abstreifer aus Filz

(für O-Schiene)

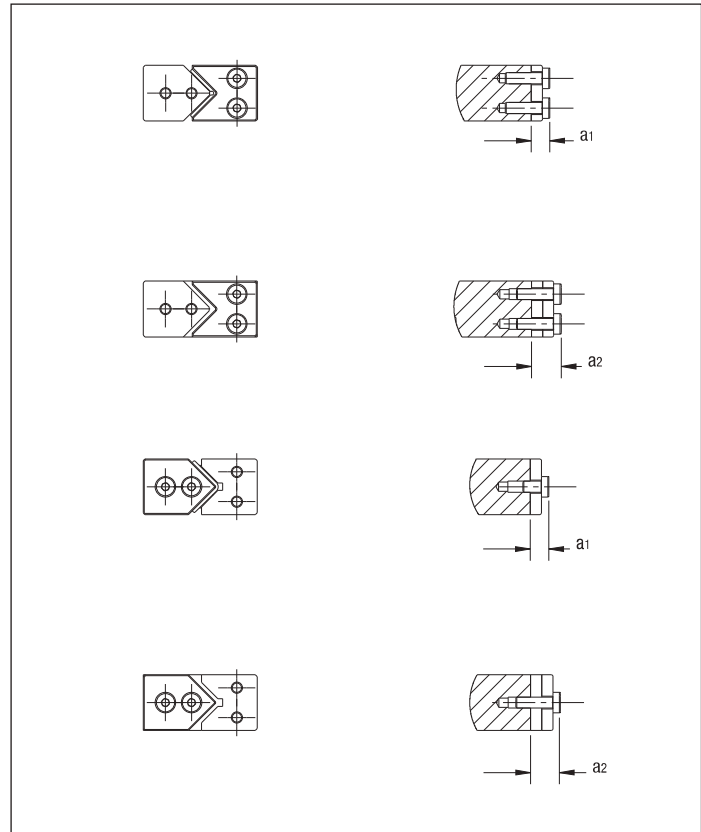
Für horizontalen und vertikalen Einbau

### End piece Type GW-A

with felt wiper

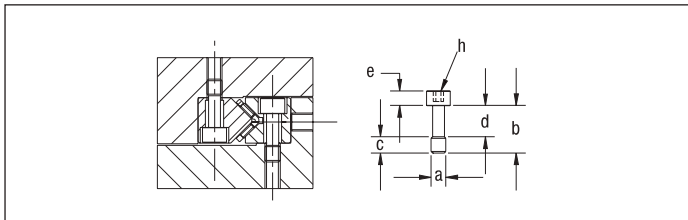
(Use on O-rail)

For horizontal and vertical application



Größe  
Size

	a1	a2
6	6	9
9 2025	7	10
2025	10	13
2535	10	13
3045	10	13



Größe  
Size

	a	b	c	d	e	h
6	M 5	16	5,5	10,5	5,0	4,0
9 2025	M 6	25	8,5	16,5	6,0	5,0
2025	M 8	35	16,0	19,0	8,0	6,0
2535	M 10	40	18,0	22,0	10,0	8,0
3045	M 12	50	25,0	25,0	12,0	10,0

### Spezial-Befestigungsschraube Typ GD Größe 6 - 3045

Zum Ausgleichen von Differenzen bei den Lochabständen

### Special fastening screw Type GD Sizes 6 - 3045

For compensation of hole spacing differences